

## Veröffentlichung Ergebnisse Lärmkartierung BAB 4 / Vierkirchen

Häufig sind Einwohner in ihrem Wohnumfeld durch Lärmwirkungen betroffen. Die EU hat es sich deshalb zum Ziel gesetzt, schädliche Auswirkungen und Belästigungen durch Umgebungslärm zu verhindern, ihnen vorzubeugen oder diese zu mindern.

Dazu wurde bereits im Jahr 2002 die "Richtlinie 2002/49/EG über die Bewertung und Bekämpfung von Umgebungslärm" (Umgebungslärmrichtlinie) erlassen. Diese Richtlinie ist 2005 mit den §§ 47a bis 47f Bundesimmissionsschutzgesetz (BImSchG) und mit der 34. Verordnung zum BImSchG (Verordnung über die Lärmkartierung) in deutsches Recht umgesetzt worden.

Diese Regelungen sehen vor, dass

- die Lärmbelastung in Ballungsräumen und im Einwirkungsbereich von definierten Hauptlärmquellen nach einheitlichen Methoden zu ermitteln und in Lärmkarten darzustellen ist,
- die Öffentlichkeit über die Belastungen und die Auswirkungen informiert wird,
- auf der Grundlage der Lärmkarten Lärmaktionspläne aufzustellen sind.

Diese Lärmaktionspläne haben das Ziel, die Lärmbelastungen langfristig zu vermindern bzw. einen weiteren Anstieg der Belastung zu verhindern.

Gemäß dieser EU-Richtlinie hat das Sächsische Landesamt für Umwelt, Landwirtschaft und Geologie für die Gemeinde Vierkirchen auf einer Strecke von insgesamt 7,4 km der BAB 4 den Verkehrslärm ermitteln lassen, da laut den letzten veröffentlichten Ergebnissen einer Verkehrszählung mehr als 3 Millionen Fahrzeuge pro Jahr diese Strecke befahren.

Der Lärm, seine Ausbreitung und Auswirkung wurden über das Sächsische Landesamt für Umwelt, Landwirtschaft und Geologie von den von dort beauftragten Ingenieurbüros berechnet und in Lärmkarten dargestellt.

Der Gemeinderat der Gemeinde Vierkirchen hat in seiner Sitzung am 23.04.2018 die Ergebnisse aus der Lärmkartierung zur Kenntnis genommen.

Weiter hat der Gemeinderat der Gemeinde Vierkirchen gemäß § 7 der 34. Verordnung zum Bundesimmissionsschutzgesetz die Information der Öffentlichkeit über die Ergebnisse der Lärmkartierung durch Auslegung der Lärmkarten beschlossen.

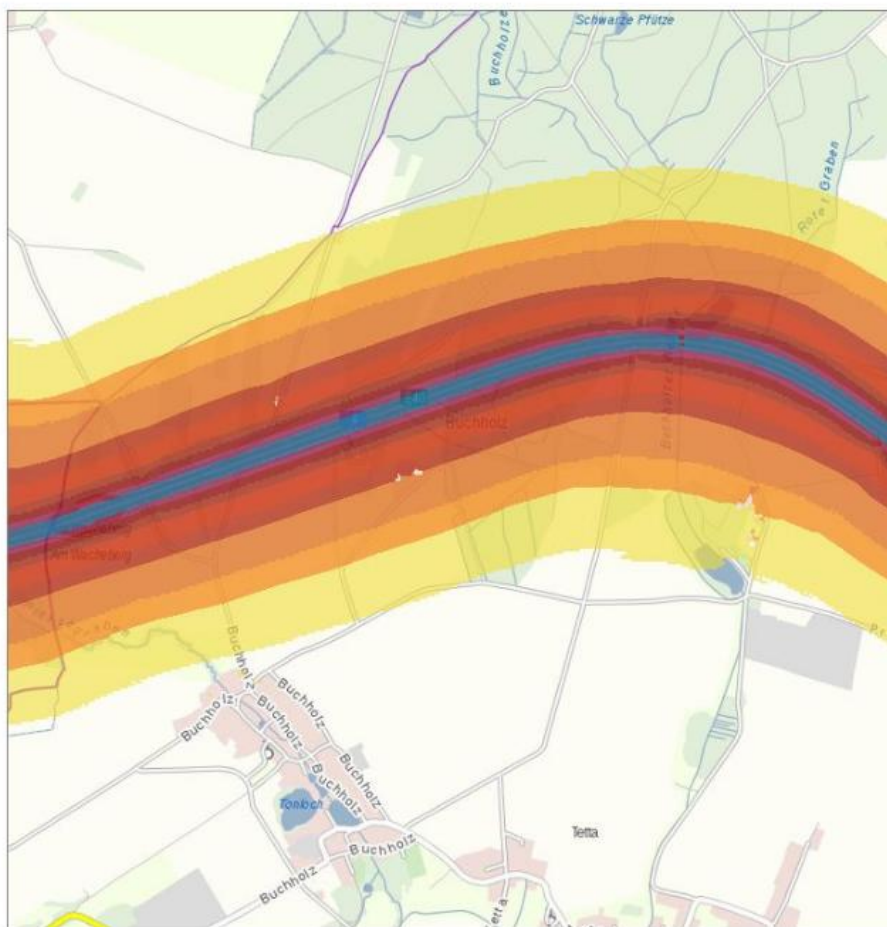
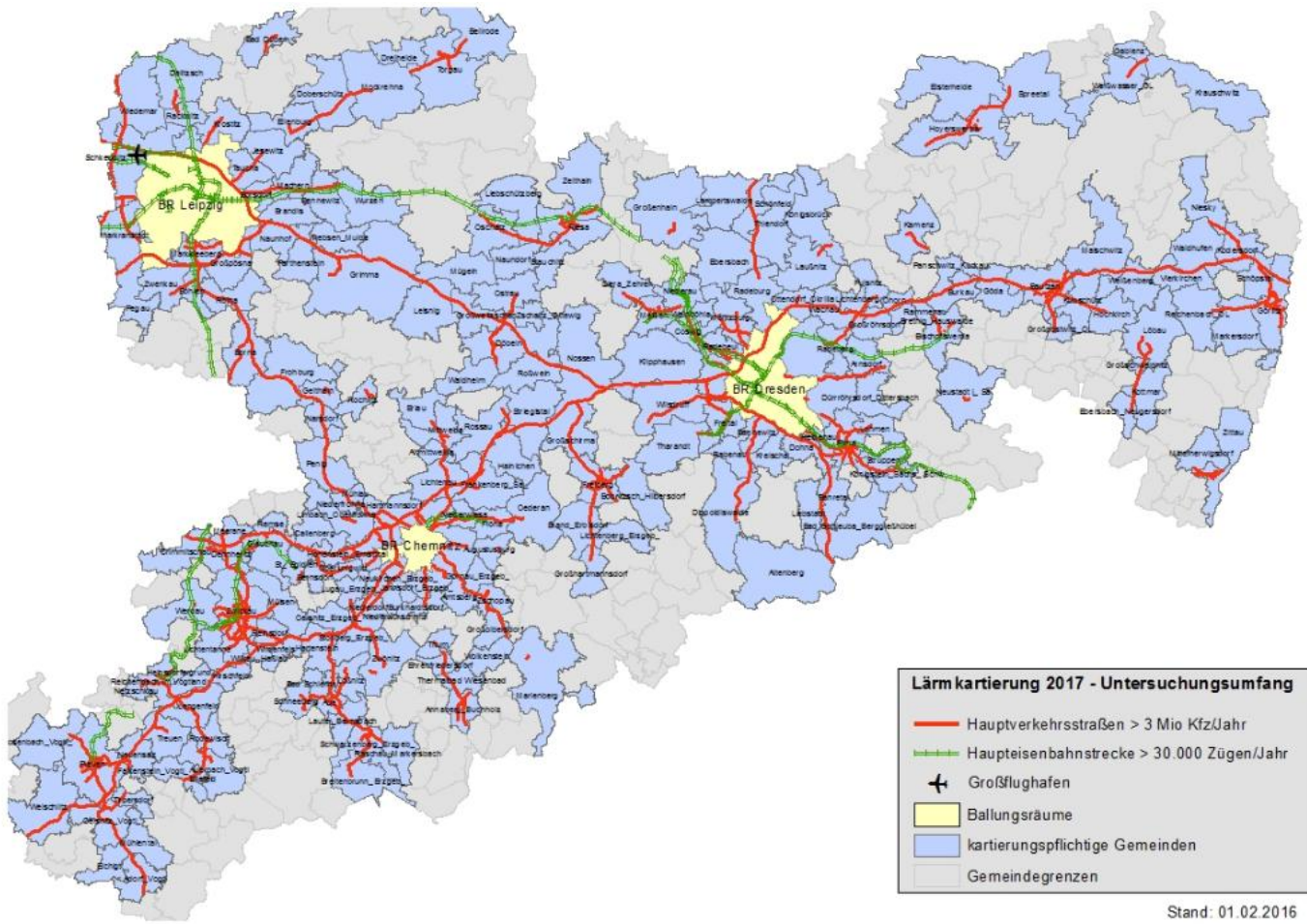
Die Lärmkarten liegen in der Zeit vom **03.05.2018 bis 01.06.2018** im Rechnungsprüfungsamt der Stadtverwaltung Reichenbach, Zimmer 004 sowie in der Gemeindeverwaltung Vierkirchen zu den jeweiligen Dienstzeiten aus.

Parallel zur Auslegung erfolgt hiermit die Veröffentlichung der Ergebnisse aus der Lärmkartierung auf der Homepage der Gemeinde Vierkirchen.

Reichenbach, den 24.04.2018

### Anlagen:

1. Untersuchungsumfang Lärmkartierung
2. Übersicht zu den Immissionsgrenz-, Auslöse- und Richtwerte im Bereich des Lärmschutzes
3. Kartierung Vierkirchen
4. Kartierung Vierkirchen mit Luftbild



**Freistaat SACHSEN**

**Legende**

- Basiskarte Sachsen

**Schallpegel (Strasse) nachts (22-6 Uhr)**

- >45-50 dB(A)
- >50-55 dB(A)
- >55-60 dB(A)
- >60-65 dB(A)
- >65-70 dB(A)
- >70 dB(A)

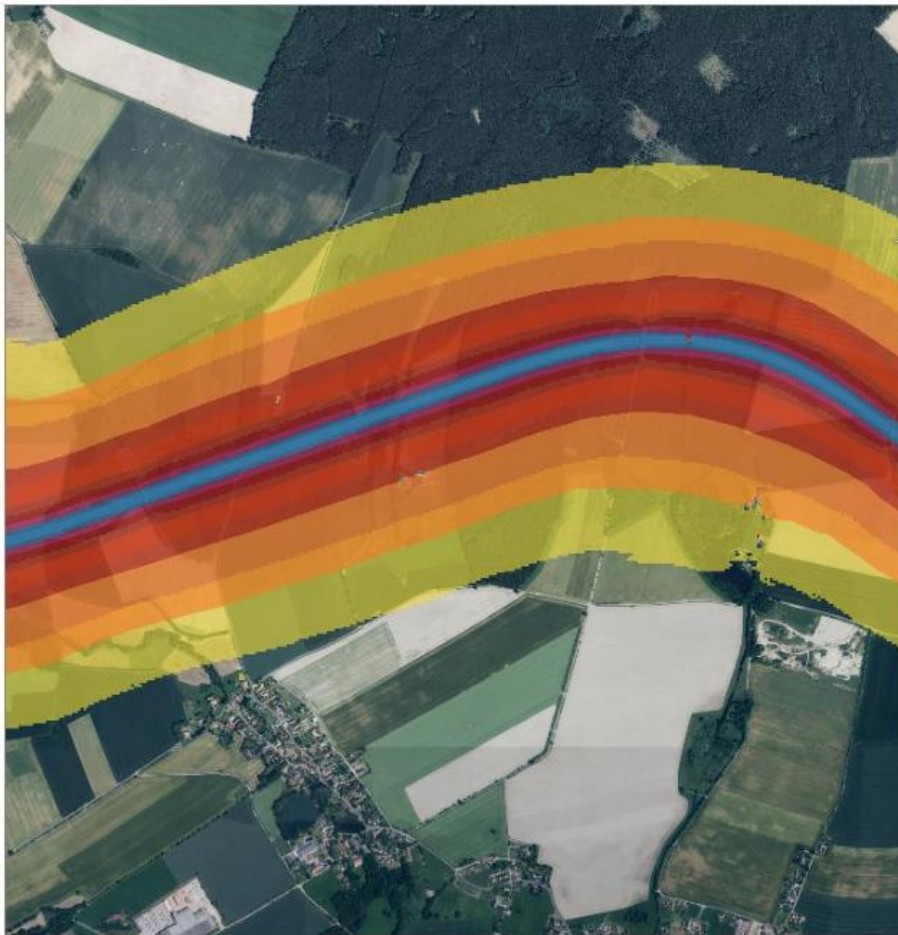
**Schallpegel (Strasse) DEN (24 h)**

- >55-60 dB(A)
- >60-65 dB(A)
- >65-70 dB(A)
- >70-75 dB(A)
- >75 dB(A)

0 250 500 m  
Maßstab 1 : 19.500

Fachdaten: ©LfULG  
Geobasisdaten: ©GeoSN

Stand: 13.02.2018



**Legende**

**Basiskarte Sachsen**

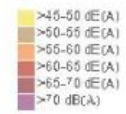
Digitales Orthophoto

**Digitale Orthophotos**

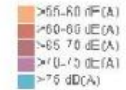
Einige Hinweise zum besseren Verständnis der hier angebotenen Bilddaten:

- Die Befliegung zur Aktualisierung der Luftbilddaten erfolgt in Sachsen zur Zeit in 3 Erfassungsgebieten, den Direktionsbezirken. Jährlich wird somit die Fläche eines Direktionsbezirkes befliegen und aktualisiert.
- Aufgrund unterschiedlicher Witterungsbedingungen und Jahreszeiten zwischen einzelnen Befliegungen können Farbdifferenzen oder auch Unterschiede im Schattenwurf auftreten.

**Schallpegel (Strasse) nachts (22-6 Uhr)**

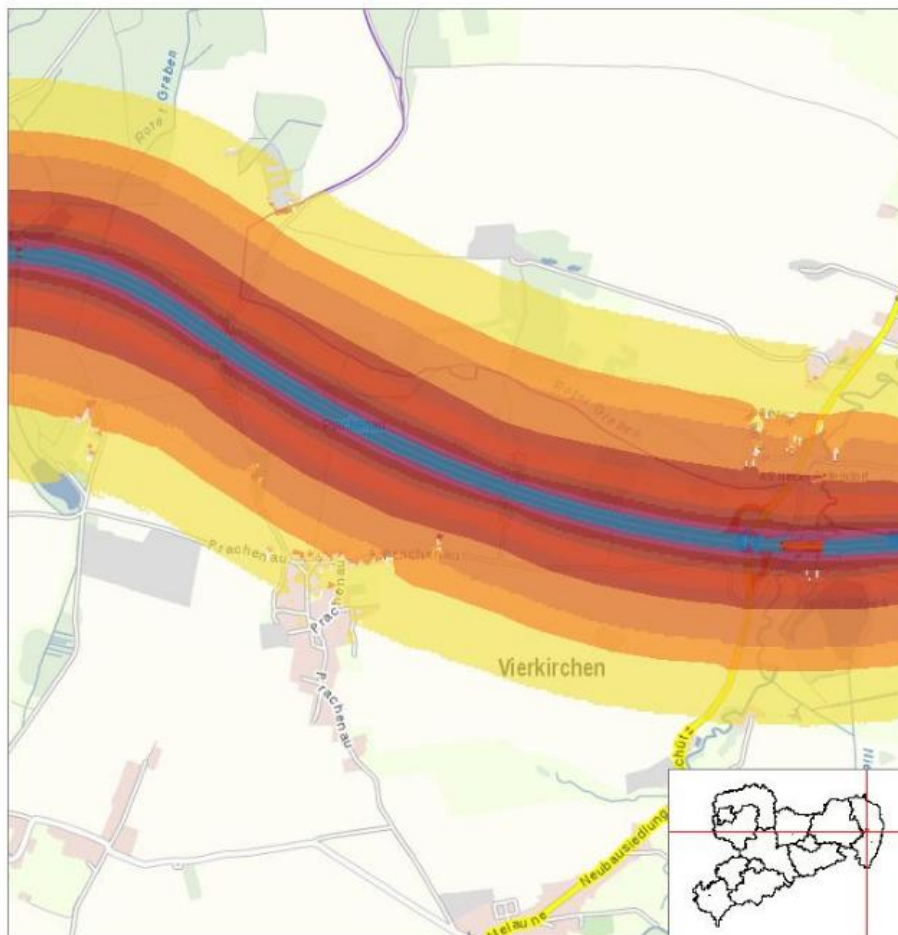


**Schallpegel (Strasse) DEN (24 h)**



Fachdaten: ©LfL/ULG  
Geobasisdaten: ©GeoSN

Stand: 13.02.2018



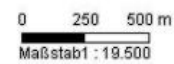
**Legende**

**Basiskarte Sachsen**

**Schallpegel (Strasse) nachts (22-6 Uhr)**

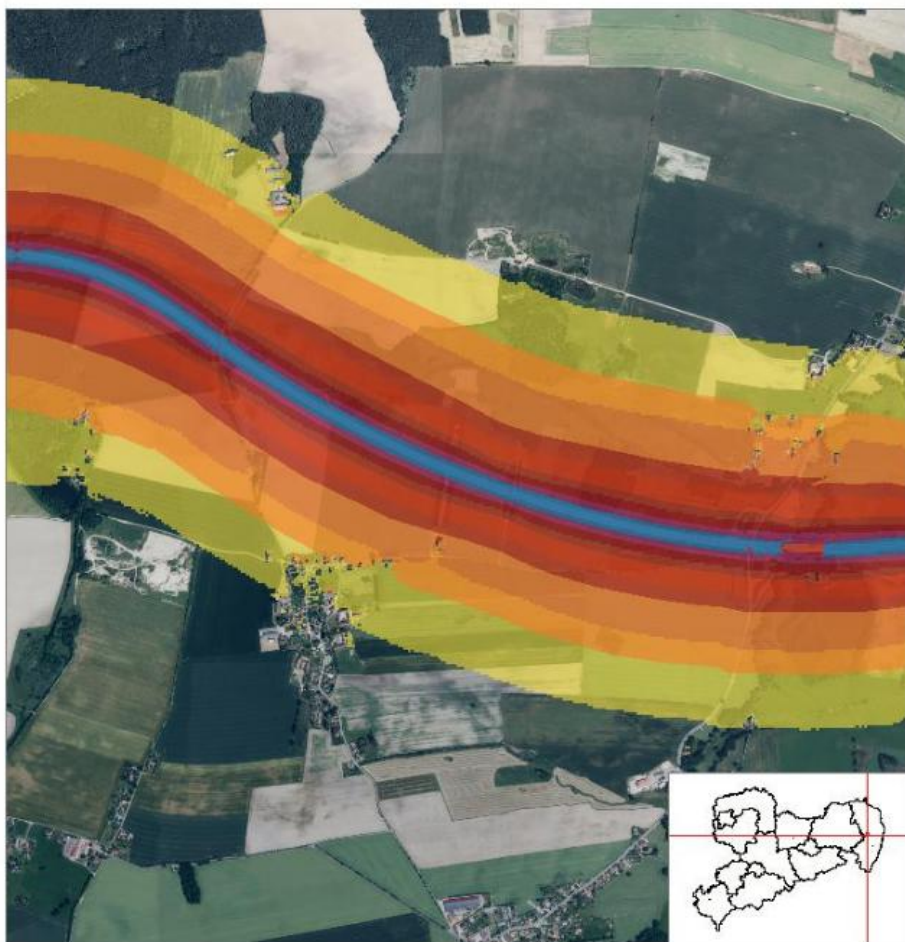


**Schallpegel (Strasse) DEN (24 h)**



Fachdaten: ©LfL/ULG  
Geobasisdaten: ©GeoSN

Stand: 13.02.2018



**Legende**  
**Basiskarte Sachsen**

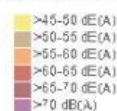
Digitales Orthophoto

**Digitale Orthophotos**

Einige Hinweise zum besseren Verständnis der hier angebotenen Bilddaten:

- Die Befliegung zur Aktualisierung der Luftbilddaten erfolgt in Sachsen zur Zeit in 3 Erfassungsgebieten, den Direktionsbezirken. Jährlich wird somit die Fläche eines Direktionsbezirkes befliegen und aktualisiert.
- Aufgrund unterschiedlicher Witterungsbedingungen und Jahreszeiten zwischen einzelnen Befliegungen können Farbdifferenzen oder auch Unterschiede im Schattenwurf auftreten.

**Schallpegel (Strasse) nachts (22-6 Uhr)**

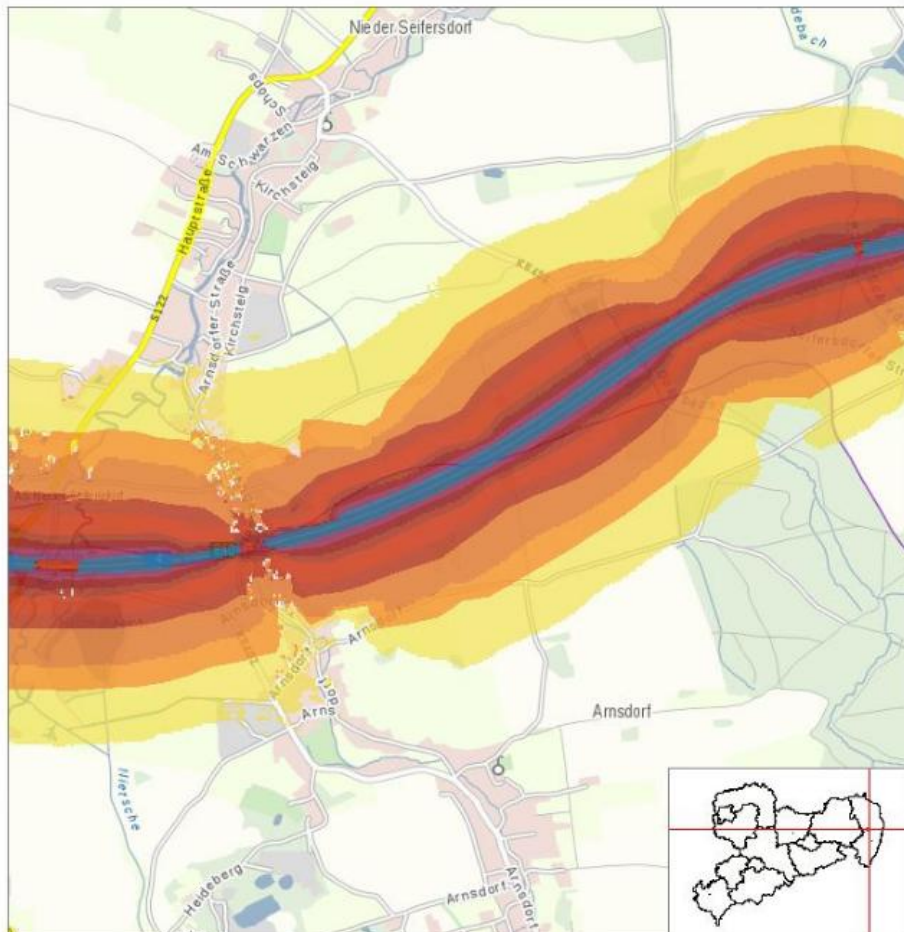


**Schallpegel (Strasse) DEN (24 h)**



Fachdaten: ©LfULG  
 Geobasisdaten: ©GeoSN

Stand: 13.02.2018



**Legende**  
**Basiskarte Sachsen**

**Schallpegel (Strasse) nachts (22-6 Uhr)**

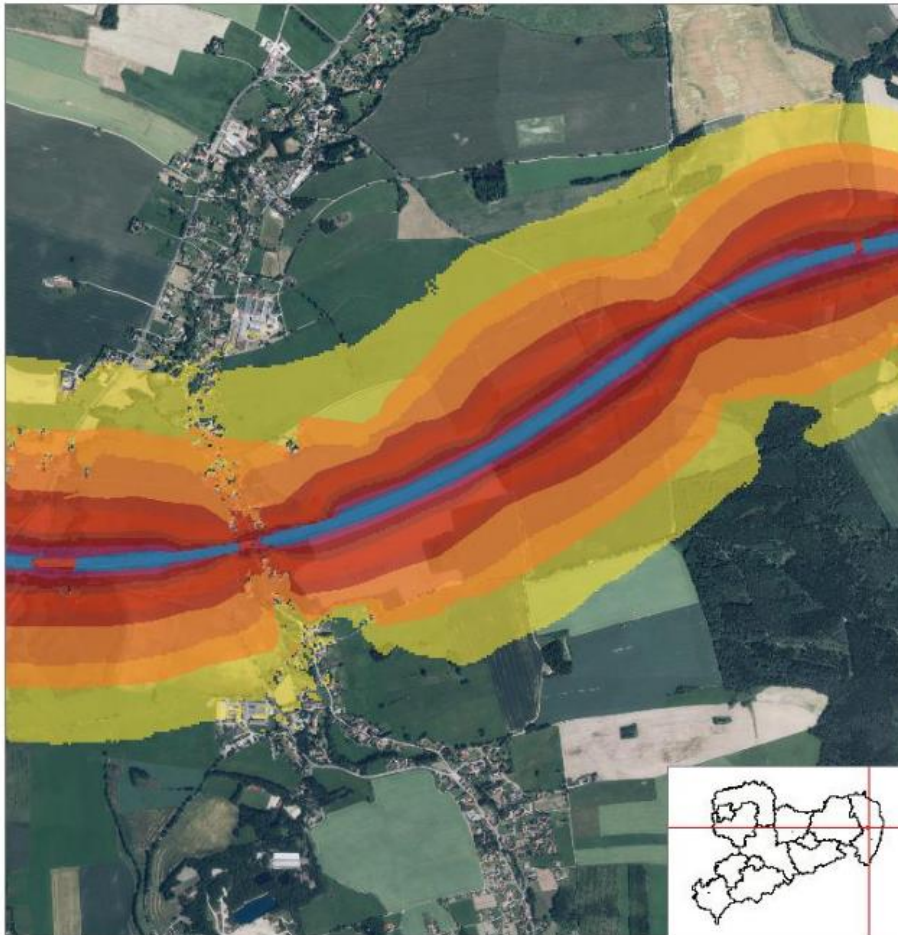


**Schallpegel (Strasse) DEN (24 h)**



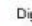
Fachdaten: ©LfULG  
 Geobasisdaten: ©GeoSN

Stand: 13.02.2018



**Legende**

 **Basiskarte Sachsen**

 **Digitales Orthophoto**

**Digitale Orthophotos**

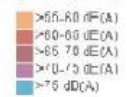
Einige Hinweise zum besseren Verständnis der hier angebotenen Bilddaten:

- Die Befliegung zur Aktualisierung der Luftbilddaten erfolgt in Sachsen zur Zeit in 3 Erfassungsgebieten, den Direktionsbezirken. Jährlich wird somit die Fläche eines Direktionsbezirkes befliegen und aktualisiert.
- Aufgrund unterschiedlicher Witterungsbedingungen und Jahreszeiten zwischen einzelnen Befliegungen können Farbdifferenzen oder auch Unterschiede im Schattenwurf auftreten.

**Schallpegel (Strasse) nachts (22-6 Uhr)**



**Schallpegel (Strasse) DEN (24 h)**



0 250 500 m

Maßstab 1 : 10.500

Fachdaten: ©LfULG  
Geobasisdaten: ©GeoSN



Stand: 13.02.2018

[Tabelle zu Immissionsgrenzwerten](#)